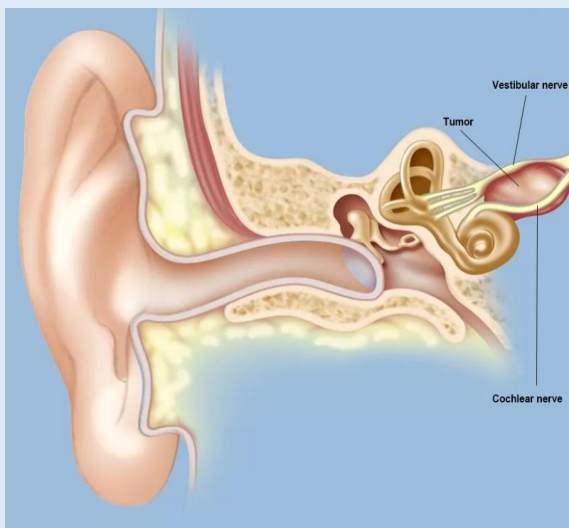


از شوآنوم و نورومای آکوستیک چه میدانید؟



پیشگیری: از آنجایی که شوآنوم یک نوع تومور است و در بسیاری از مواقع خود به خود در بدن شخصی رشد می‌کند از این رو نمی‌توان راه کاری حتمی را برای پیشگیری از آن ارائه داد. اما با رعایت نکاتی که توسط پزشکان متخصص مغز و اعصاب توصیه شده‌اند، می‌توان تا حد زیادی از وقوع آن پیشگیری کرد. از جمله از راه‌های پیشگیری از این بیماری عبارت‌اند از:

رسیدگی به رژیم تغذیه

تنظیم ساعت‌های خواب و دوری از بی‌خوابی

ورزش کردن

خودداری در زیاده روی در مصرف مشروبات الکلی

خودداری از مصرف بی‌رویه دخانیات

عوارض آکوستیک نوروما:

تومور عصب تعادلی یا نورم آکوستیک در صورت عدم درمان و

بزرگ شدن می‌تواند عوارض دائمی ایجاد کند. این عوارض عبارتند از:

از دست دادن شنوایی

بی‌حسی و فلج در صورت

مشکل در تعادل

صدای زنگ در گوش

زمانی که تومور نورم آکوستیک خیلی بزرگ شود، ممکن است به

ساقه مغز فشار وارد کند. در نتیجه جریان مایع مغزی نخاعی بین مغز

و نخاع مسدود شده و باعث تجمع مایع در مغز می‌شود. این عارضه

بسیار خطرناک بوده و ممکن است زندگی شخص را تهدید کند.

نظارت: پزشک شما ممکن است مشاهده وضعیت شما را در طول زمان پیشنهاد کند. مشاهده ممکن است شامل معاینه منظم و CT یا MRI هر چند ماه یکبار باشد تا ببیند آیا تومور شما در حال رشد است یا خیر. و CT یا MRI هر چند ماه یکبار باشد تا ببیند آیا تومور شما در حال رشد است یا خیر.

عمل جراحی: یک جراح باتجربه در اعمال جراحی قاعده جمجمه می‌تواند تومور را در صورتی که باعث ایجاد درد یا رشد سریع می‌شود حذف کند. جراحی شوآنوما تحت بیهوشی عمومی انجام می‌شود. بسته به محل تومور، برخی از بیماران می‌توانند روز جراحی به خانه بروند. برخی دیگر ممکن است نیاز داشته باشند یک یا دو روز در بیمارستان بمانند. حتی پس از برداشتن موفق تومور در حین عمل جراحی، ممکن است تومور عود کند.

پرتو درمانی: از پرتو درمانی برای کنترل رشد تومور و بهبود علائم بیمار استفاده می‌شود. همچنین این روش ممکن است در کنار روش جراحی انجام شود.

جراحی رادیو استریوتاکتیک: اگر تومور در مجاورت اعصاب حیاتی یا رگ‌های خونی باشد، ممکن است از تکنیکی به نام پرتو درمانی استریوتاکتیک بدن برای جلوگیری از آسیب به بافت سالم استفاده شود. با استفاده از این تکنیک، پزشکان بدون ایجاد برش اشعه را دقیقاً به تومور می‌رسانند

درمانهای دارویی: اخیراً درمانهای دارویی برای جلوگیری از رشد تومور پیشنهاد شده اند که اندازه تومور در انتخاب این روش مهم است (البته هنوز داده‌های علمی در این مورد تکمیل نشده است). امروزه از درمان دارویی در موارد خاص NF۲ برای حفظ باقیمانده شنوایی بطور محدود استفاده می‌شود.



دانشگاه علوم پزشکی
و خدمات بهداشتی درمانی تهران

بیمارستان امیر اعلم

تعریف :

شوانوم یا نورینوم، تومور عصبی خوش خیم است که از غلاف عصبهای مغزی (سلول های شوآن) که از مغز جدا میشوند و در حال خروج از جمجمه هستند و همچنین عصب های بزرگ محیطی منشا میگیرند و رشد میکند ، نه در مغز و نخاع .

عصب محل های مختلفی را میتوانند درگیر کند که شایعترین فرم آن، شوانوم عصب تعادلی است که باعث کاهش پیشرونده شنوایی و از بین رفتن عصب گوش میگردد و به آن معمولا "تومور زاویه پلی-مخچه‌ای" یا "CP angle" یا نورینوم آکوستیک میگویند که از بخش تعادلی عصب هشتم جمجمه منشا میگیرد.

گاهی شوانومها بر عصب سیاتیک ساق پا ، اعصاب شبکه بازویی در بازو و گروه اعصاب در قسمت تحتانی کمر که شبکه خارجی نامیده می شود ، تأثیر می گذارند.

انواع تومور شوانوم:

تومور شوانوم به طور کلی به دو نوع یک طرفه و دو طرفه تقسیم بندی می شود. نوع اول، شایعترین نوع بوده و تنها یک طرف مغز را تحت اثر قرار می‌دهد. این نوع گفته شده ممکن است در هر سنی رخ دهد اما در سنین ۳۰ الی ۶۰ سال احتمال رخ دادن آن بیشتر است. این بیماری نتیجه آسیب عصبی ناشی از عوامل محیطی است. نوع دوم تومور شوانوم هر دو طرف مغز را تحت اثر خود قرار داده و بیشتر مربوط به وراثت است.

علل تومور شوانوم :

علل دقیق مشخص نیست اما برخی علل مرتبط عبارت اند از:

نقص ژن در کروموزوم ۲۲

بالا رفتن سن : سنین بالای ۵۰ سال بدلیل ضعف سیستم عصبی

وراثت

قرلر گرفتن در معرض اشعه

تغذیه ناسالم و شیوه زندگی ناسالم

علائم تومور شوانوما:

بسته به اینکه شوآنوما در کدام قسمت رشد کرده باشد علائم مختلفی دارد.

علائمی که نشان دهنده تومور شوانوم هستند وقتی قابل مشاهده می‌شوند که تومور، بر اعصاب نزدیک خود اثر گذاشته و باعث فشار آمدن به آن شود. علائم تومور شوانوما زیاد بوده و ممکن است یک یا چند نوع از آن برای هر فردی رخ دهد. شایعترین علائم این بیماری عبارت‌اند از:

تشنج

سردرد های شدید

اختلال رفتاری

ضعف عضلانی و احساس خستگی و خواب آلودگی

احساس سوزن سوزن شدن در اعصاب ناحیه ای که شوانوم در آن قرار دارد

کمر درد یا گردن درد شبانه

دردهای شدید ، درد های تیر کشنده و احساس برق گرفتگی

بدنبال تحریک عصب در ناحیه تومور.

شوانوم های نزدیک گوش می توانند بر شنوایی و تعادل تأثیر بگذارند.

تومورهای عصب صورت می توانند بر بلع ، تکلم ، حرکت چشم

و حس چشایی تأثیر بگذارند یا باعث فلج صورت شوند.

در برخی از موارد ممکن است تومور شوانوم علائمی نداشته باشد.

تشخیص تومور شوانوم :

علائم و نشانه های بالینی با معاینه

تصویربرداری رزونانس مغناطیسی (MRI)

تست شنوایی ABR

الکترومیوگرام : برای انجام این آزمایش ، پزشک سوزن های کوچکی را در عضلات شما قرار می دهد تا دستگاه الکترومیوگرافی بتواند فعالیت الکتریکی عضله شما را هنگام حرکت دادن ثبت کند.

بیوپسی تومور: اگر آزمایشات تصویربرداری تومور عصبی را تشخیص دهد ، پزشک شما ممکن است نمونه کوچکی از سلول ها (بیوپسی) را از تومور شما برداشته و تجزیه و تحلیل کند. بسته به اندازه و محل تومور ، ممکن است در طول بیوپسی به بی حسی موضعی یا عمومی نیاز داشته باشید.

بیوپسی عصب :اگر شما مبتلا به بیماری هایی مانند نوروپاتی پیشرونده محیطی یا بزرگ شدن اعصاب هستید که شبیه تومورهای عصبی هستند ، پزشک ممکن است بیوپسی عصب را انجام دهد.

تست شنوایی سنجی (اودیومتری) در نوروم آکوستیک

درمان :

درمان شوانوما بستگی به نوع و محل قرار گیری تومور ومیزان رشد و علائمی که این تومور ایجاد می کند دارد. گزینه های درمانی شامل موارد زیر است: